

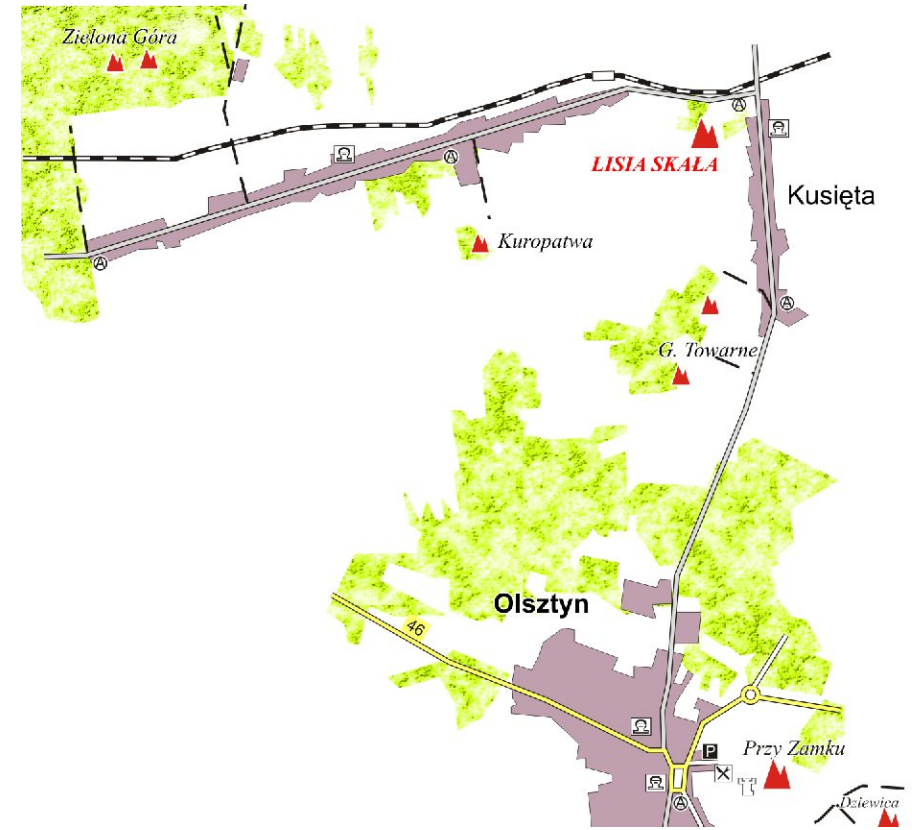
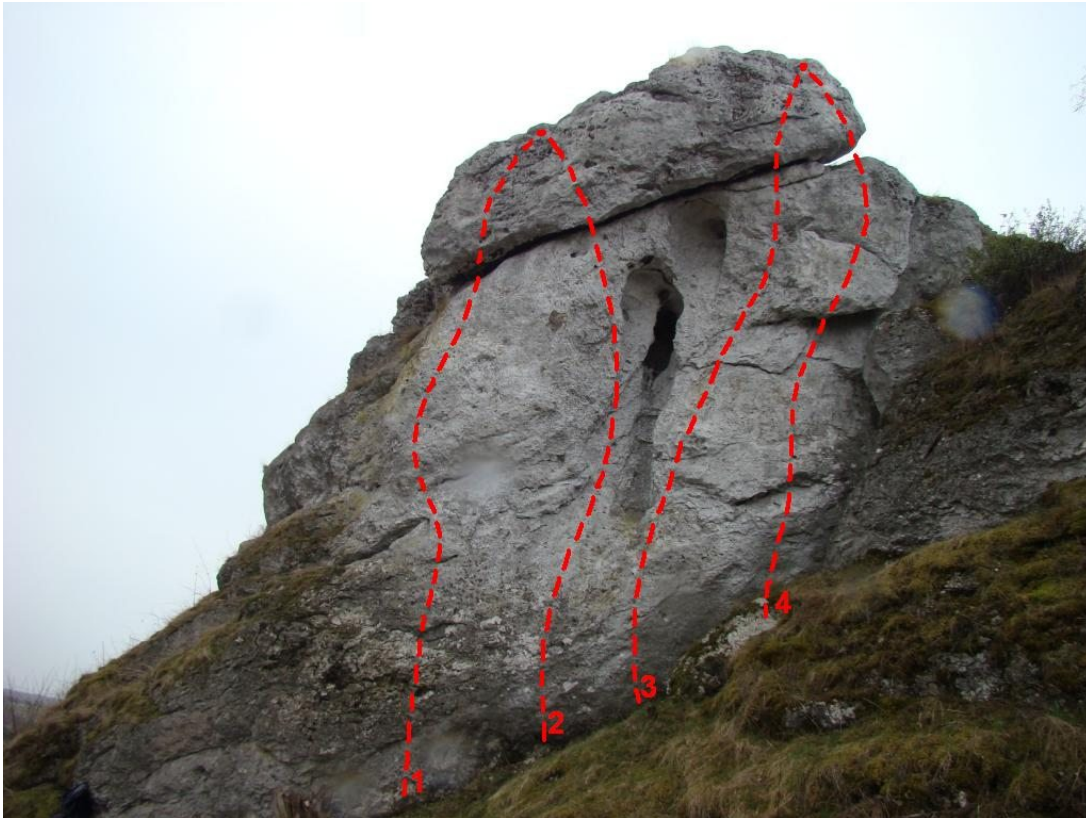
topo Artur Pierzchniak

LISIA SKAŁA

Lisią Skałę łatwo znajdziemy w Kusiętach, w pobliżu Gór Towarnych opisanych w przewodniku Jura 1. Jadąc z Olsztyna przez Kuśięta, skałę zauważymy z drogi na zakręcie przy torach kolejowych. Jest to samotna skała dobrze widoczna, stojąca nad wioską na polnym wzniesieniu. Drogi zostały ubezpieczone ringami wiosną 2010 roku.

Skała ma około 12m.wysokości i jest lita czysta, z czterema interesującymi drogami.

- | | | |
|-------------------------|---------------|--------------------------|
| 1. Rzymianski Oktawiusz | V+ (R3+ST) | O.Cieź,A.Pierzchniak |
| 2. Profesor Many | VI+ (R4+ST) | M.Szymanek,O.Cieź |
| 3. Gracja Hipopotama | VI.1+ (R5+ST) | M.Szymanek,O.Cieź |
| 4. Polowanie Na Lisa | V+ (R3+ST) | A.Pierzchniak,M.Szymanek |



fragment mapy ze strony 26 przewodnika Jura 1