

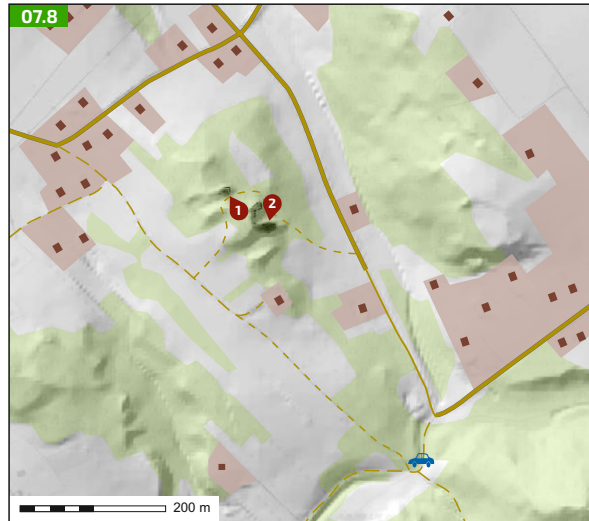
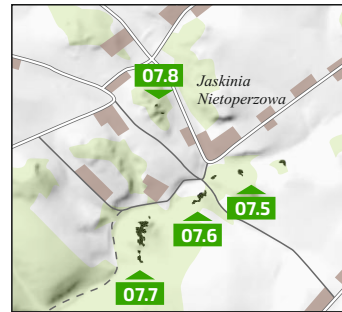
## 07.8 Grupa Paśnika

Dwie niewielkie ale oczyszczone i lite skały. Położone są na wschodnim stoku wzniesienia i oddalone od siebie o około 60 m.

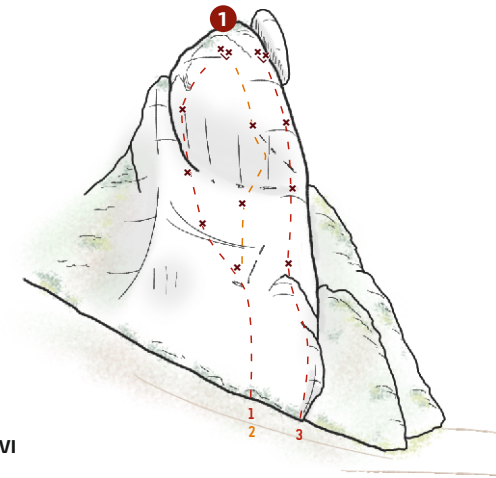
### Dojazd

Proponuję parkować jak do rejonów 07.5 - 7 i podejść, ponieważ bliżej skały nie ma miejsca na poboczach dróg.

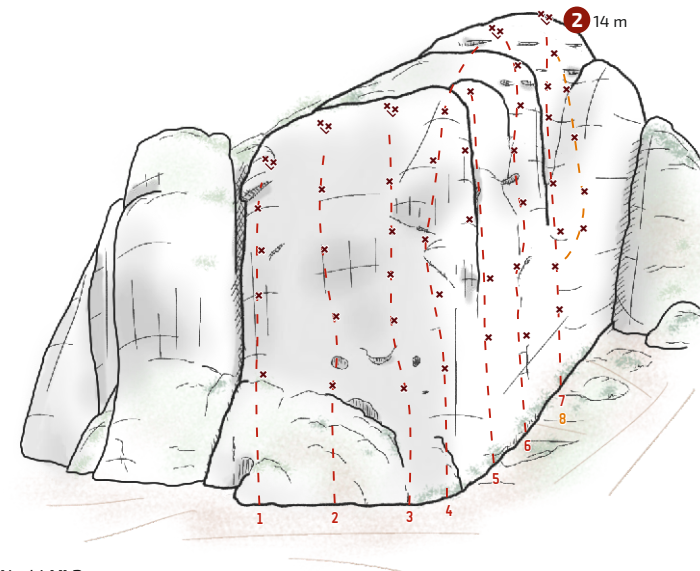
Fragment mapy ze str. 101



## Paśnik i Turnia Skwira



1. Paś się! VI.1
2. Chatapaśnik VI.2
3. Respektuj bluszcza VI



1. KraWątki VI.3+
2. Będzie klasykiem VI.1
3. Dziurka w baku VI.3
4. Butka i patka VI.1+
5. Snoopy drągi drąg VI+/1
6. Wiem, że do góry VI
7. Prawie mrok VI
8. Wyjście z mroku VI.1