

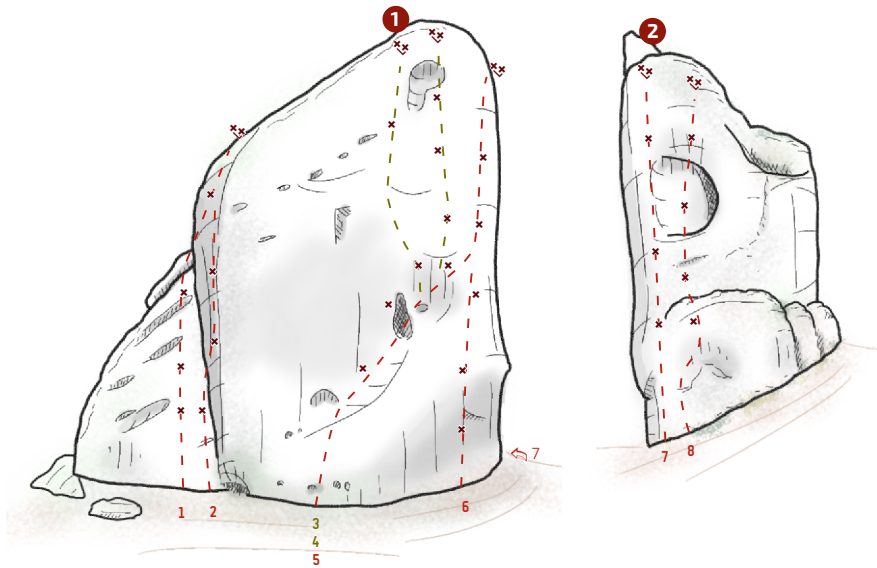
07.14 Jaskótcza Skala

Całkiem ładna, przewieszona skała, dające jeszcze spore możliwości wytyczenia nowych, ale raczej trudnych dróg. Wystawa południowo - zachodnia.

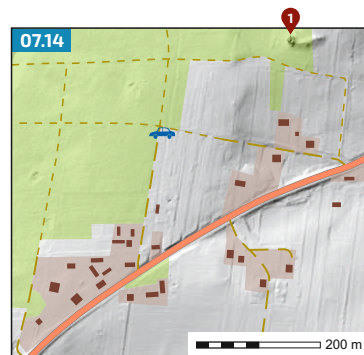
Dojazd

Wyjeżdżając drogą nr 78, z Żerkowic w stronę Zawiercia jedźcie aż na podjeździe zacznie się podwójny pas (do wyprzedzania) a po obu stronach drogi pojawiają się zabudowania. Skracacie z tej drogi, tuż za znakiem „niebezpieczne zakręty”, w prawo, w ostry podjazd zwirowy. Ten skręt jest około 1300 m od skrzyżowania w Żerkowicach. Skała położona jest 500 m od drogi nr 78, nie można podejść pod samą skałę.

Fragment mapy ze str. 283



1. Coś się kończy **VI+**
2. Ścieki Novigradu **VI+**
3. projekt (Czas pogardy)
4. projekt (Ostatnie życzenie)
5. Trochę poświęcenia **VI.4**
6. Kraniec świata **VI.4**
7. Coś więcej **VI.1**
8. Coś się zaczyna **V+**



Proponuję wydrukować stronę w formacie A4, 100% (bez pomniejszania czy dopasowywania), następnie obciąć wzdłuż przerywanej. W ten sposób przygotowane kartki będą mieścić się wewnątrz moich przewodników.